



+ 신광식 · 미디어빌리지테크, Apple Final Cut Pro 국제공인강사

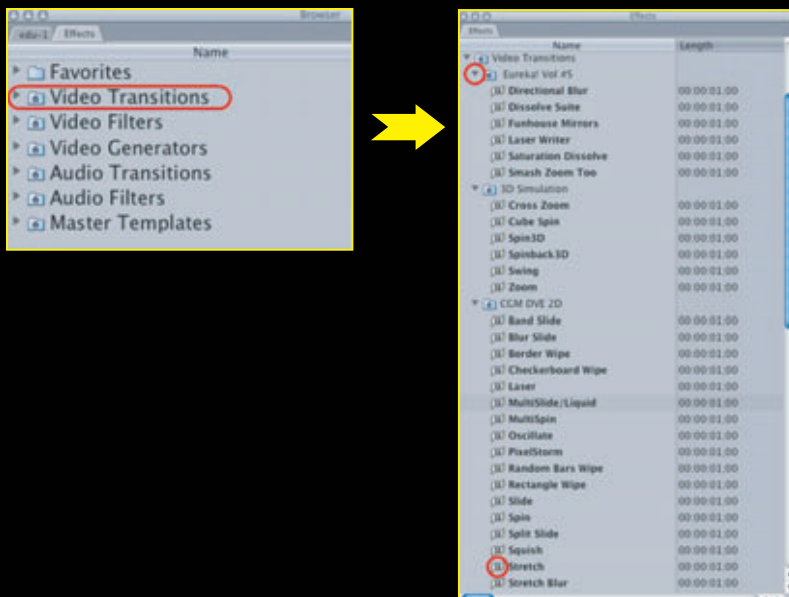
Transition & Filter

1. Transition(장면전환)

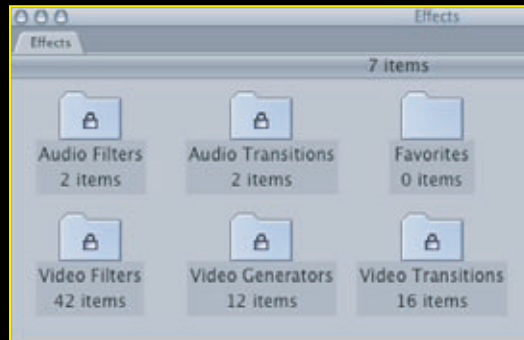
장면전환 효과는 말 그대로 클립과 클립 사이에 효과를 주어 연속된 장면의 시점전환 또는 과거회상 등의 연속성을 가지게 하거나 비연속성을 위해 가미하는 이펙트이다. 이러한 이펙트 등을 가미하여 영상의 묘미를 더 살려주는 역할을 한다.

1-1. Transition(장면전환) 효과

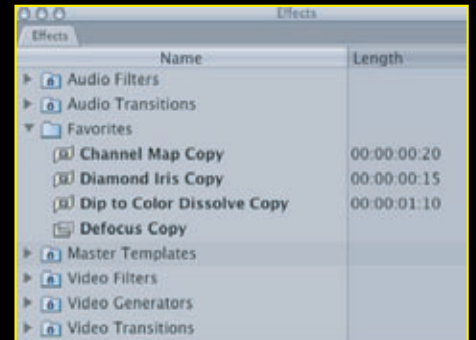
장면전환효과는 Browser 윈도우에 Effect 탭 안에 속해 있다. Effects 탭은 기본화면 중 비디오 트랜지션, 비디오 필터, 오디오 트랜지션, 오디오 필터 등이 있으며, 각각의 빈에 들어 있다.



빈(폴더) 안에 각각의 항목들이 들어있으며, 빈 앞에 삼각형의 아이콘을 누르면 리스트 형태로 볼 수 있다.



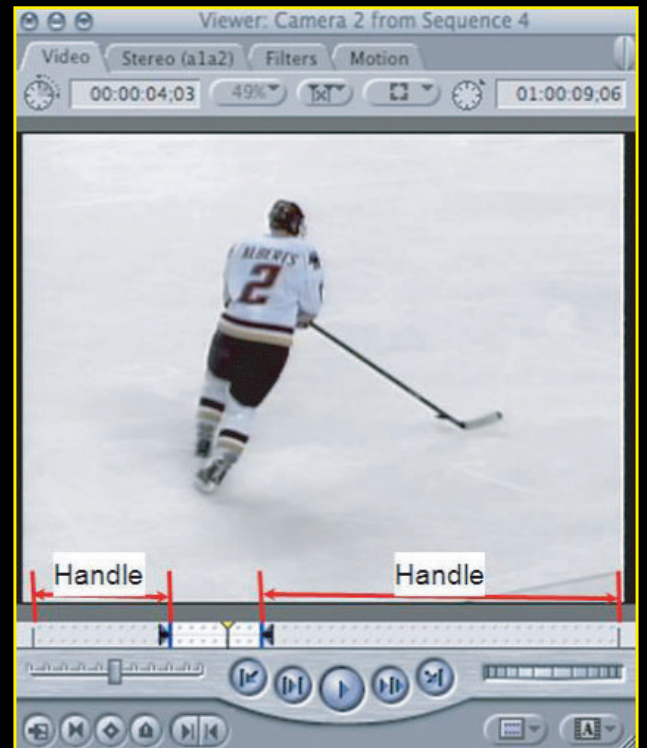
아이콘 형태로 볼 때 'Favorites'를 제외한 모든 빈(폴더)은 자물쇠 모양 아이콘이 있는 것을 볼 수 있다. 빈과 빈에 있는 리스트를 수정하거나 삭제할 수 없기 때문이다.



Effects 중에서 이름이나 길이 등을 수정한 후 Favorites에 넣어 저장해 두면 쉽게 다시 수정된 효과들을 사용할 수 있다.

1-2. 클립의 Handle

클립을 편집시 시작점(마크인)과 끝점(마크아웃)을 설정한 후 타임라인에 내려서 편집을 하게 된다. 실제 보여 지지 않는 부분, 즉, 마크인과 마크아웃 부분을 제외한 나머지 부분을 핸들(Handle)이라고 한다. 핸들은 컷편집시에 트랜지션을 서로 중첩되는 효과를 사용해야 할 경우 중첩되는 길이만큼 핸들이 필요하게 된다. 만약, 트랜지션 실행 후 효과가 나타나지 않는다면 에러 메시지가 나올 경우 반드시 핸들이 있는지 확인해 보기 바란다.



Tutorials

신광식 · 미디어빌리지테크, Apple Final Cut Pro 국제공인강사
+ Transition & Filter

트랜지션이 적용된 후 핸들의 변화



클립의 트랜지션이 비디오부분에만 적용된 모습

· 비디오 트랜지션 적용 후,
비디오 부분에 변화된 핸들

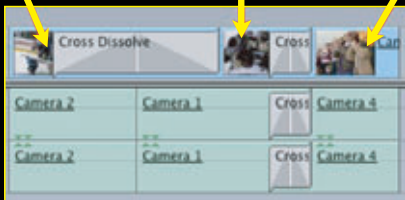


클립의 트랜지션이 오디오부분에만 적용된 모습

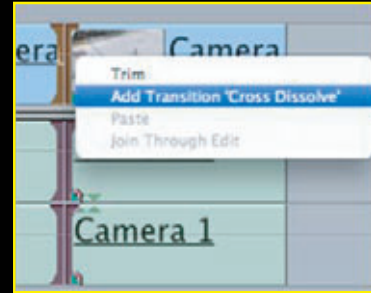
· 오디오 트랜지션 적용 후,
오디오 부분에 변화된 핸들



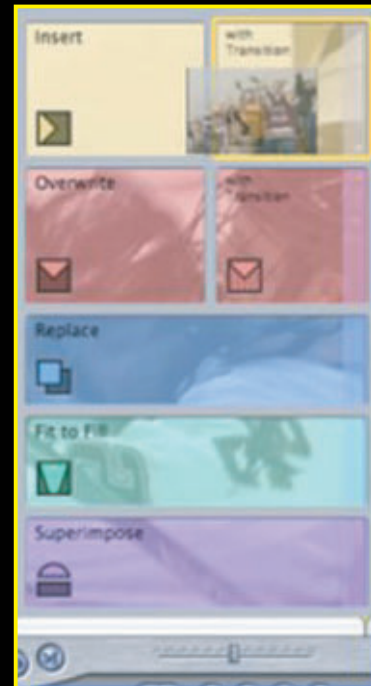
클립에서 편집시 사용할
시작점(마크인)과 끝점(마크아웃)
지점을 설정한 후
타임라인에 올려 놓은 후
클립의 In/Out점의
변화를 볼 수 있다.



1-3-2, 편집점을 선택한 후 클릭하여 마우스
오른쪽 버튼을 누르면 효과를 적용할 수 있다.

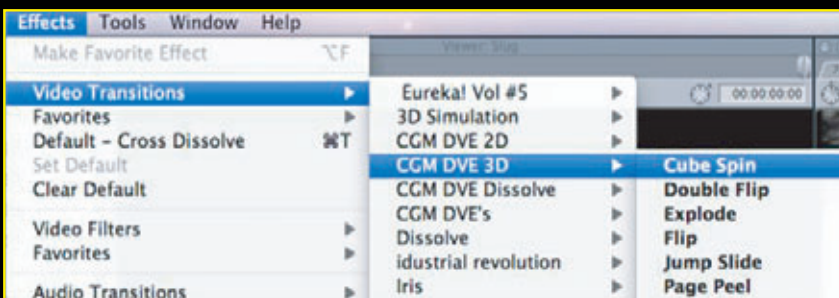


1-3-3, Canvas 3-포인트 에디팅에서 'with
Transition'을 적용하면 트랜지션과 함께 편집
된다. [Shift + 9(Insert + Effect), Shift +
10(Overwrite + Effect)]



1-3. Transition 이펙트 적용하는 방법

1-3-1, 타임라인에 영상을 편집한 후 Playhead를 편집점 위치에 놓는다. [메뉴바 > Effects > Video
Transition] : 원하는 트랜지션 선택

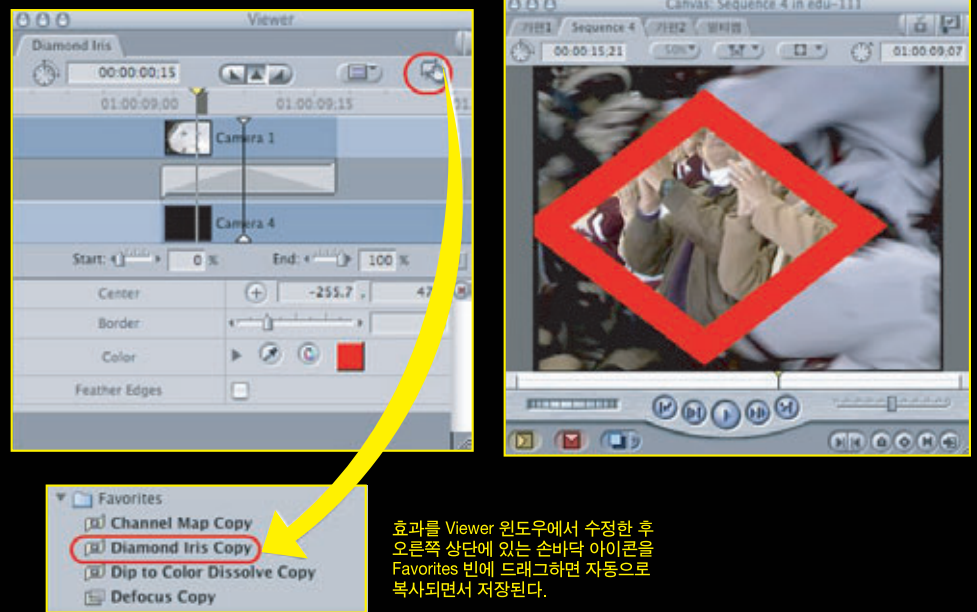


편집에서 사용이 가능한 방법 중 Insert,
Overwrite 등을 이용할 경우와 동일한 방법으
로 적용하며, Insert, Overwrite 모드 실행시
클립 편집과 동시에 이펙트까지 줄 수 있는 기
능이다.

1-3-4. 편집점을 선택한 후, [Command + T] 단축버튼을 사용할 수 있다. 이때 적용된 이펙트는 기본 지정된 Transition 이펙트가 적용된다.

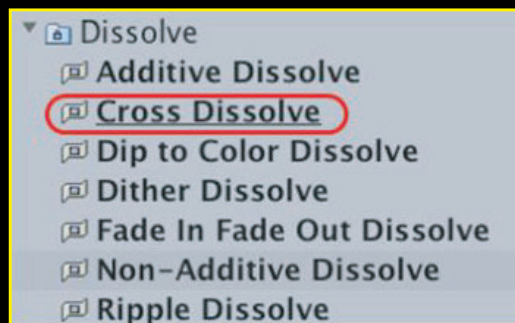
1-4. Transition 이펙트 저장하기

기존에 저장된 이펙트를 사용 할 경우 일반적으로 수정하여 사용하게 된다. 이때 수정된 이펙트는 별도로 저장할 수 있다.



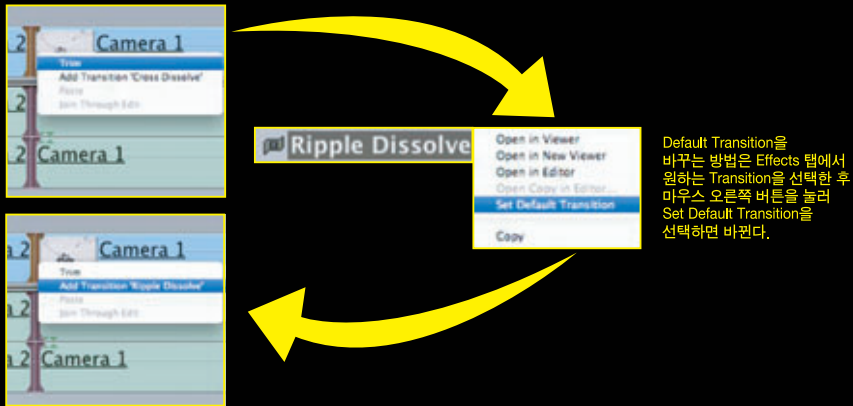
1-5. Default Transition 설정

Transition 중 밑줄이 있는 항목이 Default Transition 이다. Cross Dissolve는 기본적으로 지정된 기본 Transition으로서 디폴트 Transition을 바꿀 수도 있다.



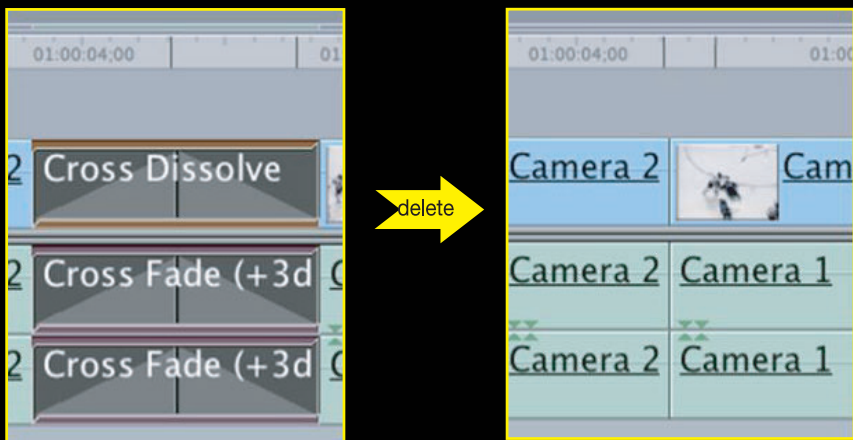
1-5-1. 기본 Transition 변경하는 방법

그림처럼 기본 Transition은 변경할 수 있다. 기본 Transition을 변경하면 앞에서 설명한 Canvas 3-포인트 에디팅과 단축키 사용시 적용되는 Transition은 기본 Transition으로 변경된 값이 적용된다.



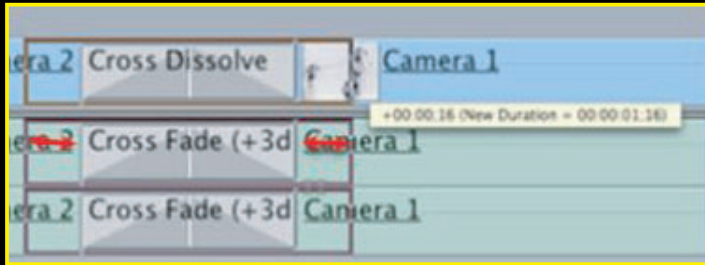
1-6. Transition 삭제

Transition을 삭제하려면 선택한 후 마우스 오른쪽 버튼을 눌러 Delete하거나 키보드의 Delete 버튼을 누르면 된다. 만약, 적용된 이펙트를 변경하려면 지운 후 다시 입력하기보다는 원하는 이펙트를 선택 후 적용된 이펙트 위에 마우스로 드래그앤드롭하면 이전의 이펙트는 지워지며 사용자가 선택한 이펙트가 적용된다.

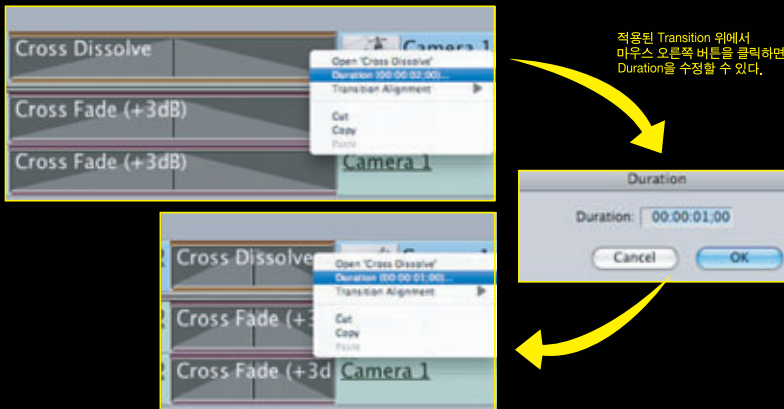


1-7. Transition 길이 수정

타임라인에서 Transition을 선택한 후 오른쪽 경계면을 왼쪽이나 오른쪽으로 조절하면 대칭으로 전체 길이가 변경된다.



또 다른 방법으로는 해당되는 Transition을 선택한 후, 마우스 오른쪽 버튼을 누르면 'Duration'을 지정할 수 있다.



그리고 Viewer 윈도우에서 Transition의 Duration을 조절할 수 있다.



타임라인에 편집된 Transition을 더블클릭하면 Viewer 윈도우에서 오픈된다. Transition 양쪽 경계선을 드래그하여 조절하거나 왼쪽 상단에서 Duration을 직접 기록할 수 있다.

1-8. Transition 기능을 이용하지 않고 Transition 효과 적용방법

1-8-1. 클립의 Fade In/Out을 이용하여 효과주기
Opacity 커브의 키프레임 작업을 통해 Fade In/Out 효과를 작업할 수 있다. 그리고, 클립의 앞과 뒤에 Cross Dissolve 트랜지션을 적용하여 Fade In/Out 효과를 작업할 수 있다.

1-8-2. 'Slug'를 활용한 다중 트랙 Fade In/Out
Effects 탭의 Video Generator에서 'Slug' 클립을 생성하거나, 뷰어의 오른쪽 하단에 있는 'Generator' 버튼을 클릭하여 Slug를 선택하면 Viewer 윈도우에 클립이 나타나게 되어 있다. 여러 트랙을 동시에 Fade In/Out하는 경우 등에는 Slug 클립을 상위트랙에 배치하고 Fade Out/In을 해주면 동시에 Transition 효과가 적용되는 것을 볼 수 있다.

1-9. Transition 사용시 RT 기능 이용

Final Cut Pro는 기본적으로 시스템 성능에 따라서 실시간으로 적용되는 Effect가 다르다. 이때, 사용자의 편의를 위해 제공되는 기능 중 하나가 RT 기능이다. 만약, 이 기능이 없다면 사용자는 실시간으로 적용되는 모든 효과를 렌더링 해서 확인해야 한다.

작업자로서는 많은 시간을 렌더하는 시간에 할애해야 하며, 그만큼 편집 시간도 오래 걸릴 것이다. 이 기능이 처음 나왔을 때 획기적인 기능이었고, 지금도 편집시 작업자에게 편집 시간을 줄여줄 수 있다.

Tutorials

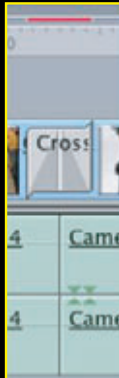
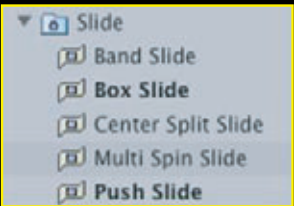
신광식 · 미디어빌리지테크, Apple Final Cut Pro 국제공인강사
+ Transition & Filter

1-9-1. Safe RT 모드 : 시스템에서 지원되는 실시간 이펙트만 프리뷰가 가능하며, 실시간 이외의 이펙트는 해당되는 부분에 빨간색으로 표현되며, 프리뷰시 Not Render라고 표현된다.

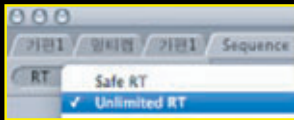


Safe RT 모드 : 편집시 다중트랙을 사용하여 편집하거나 Effect를 적용했을 경우 설정한 Quality를 모두 재현하지 못할 경우는 타임라인에 빨간색 렌더링 바가 생긴다.

Safe RT 모드일 때 Effect 탭을 열면 볼드체로 진하게 표시되거나 일반서체로 표기된다.

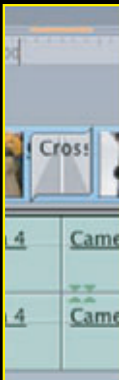
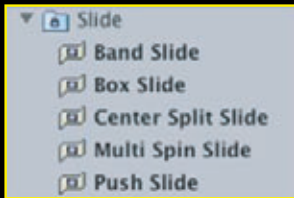


1-9-2. Unlimited RT 모드 : 시스템에서 지원되는 실시간 이펙트뿐만 아니라 모든 이펙트는 실시간 프리뷰가 가능하며 실시간 이외의 이펙트에는 빨간색 이외의 색으로 표현되며 대부분은 주황색으로 표현된다.

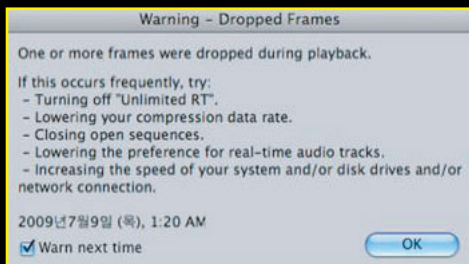


Unlimited RT 모드는 최대한 실시간으로 편집을 가능하도록 해준다. 하지만 화질이나 프레임 재생을 완벽하게 재생하지 못할 경우에 렌더링에 오랜 지체 줄이 생긴다. 오랜지색 줄은 완벽한 프레임을 재생하지 못하지만 실시간으로 편집할 때 아주 유용하다.

Unlimited RT 모드일 때는 Effects 탭을 열면 항목들이 볼드체로 되어 있다. 렌더링 없이 실시간으로 재생할 수 있다.



Unlimited RT 모드 사용시 주의사항



Unlimited RT 모드일 때 재생 중 완벽하게 재생하지 못하여 Dropped frames가 발생한다는 메시지가 뜬다. Warn next time 체크를 풀면 다음부터 이 경고가 나타나지 않는다. Unlimited RT 환경에서 편집한 후 최종 출력시 렌더링을 하여 출력한다.

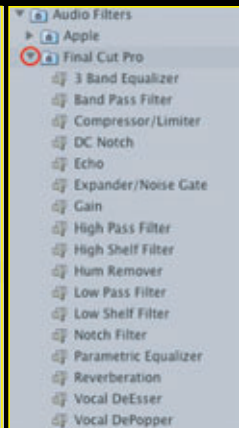
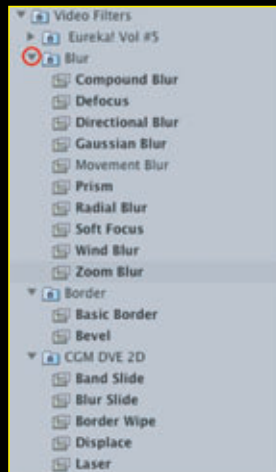
2. Filter

Filter는 기본적으로 영상이나 오디오에 다양한 효과를 적용하는 기능을 말한다. 예를 들어, 모자이크 또는 블러 등의 효과를 적용할 수 있다.

그렇다면 Transition과 다른점은 무엇일까? Transition은 클립과 클립 사이에 효과를 주는 반면, 필터는 클립 전체에 효과를 줄 수 있다. 또 다른 차이점은 클립에 여러 개의 필터를 적용할 수 있으며, 한 가지 필터를 여러 번 적용할 수도 있다.

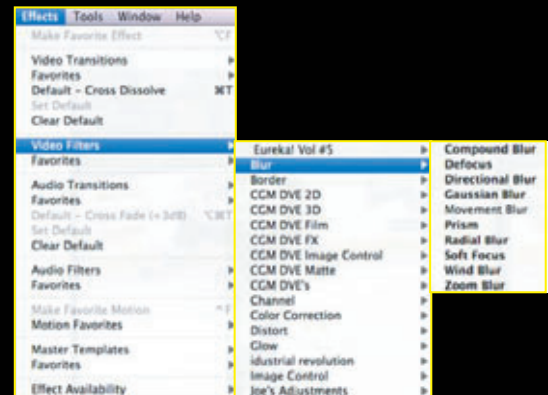
2-1. Filter 적용하기

Filter는 Browser 윈도우에 Effect 탭 안에 속해 있다. 기본적으로 Video Filter, Audio Filter로 나뉜다.



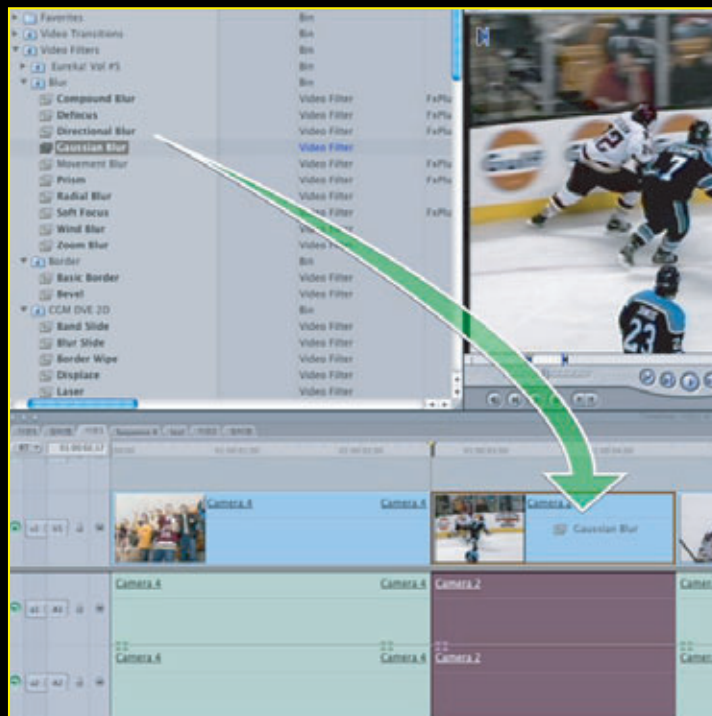
2-1-1. 메뉴를 이용하여 Filter 적용하기

- Effect - Video Filters를 선택한다.





상위 메뉴 중 Effects - Video Filters - Blur - Gaussian Blur를 선택하면, 타임라인 시퀀스에 다중 클립을 선택한 후 동시에 여러 개의 클립에 적용할 수 있다.

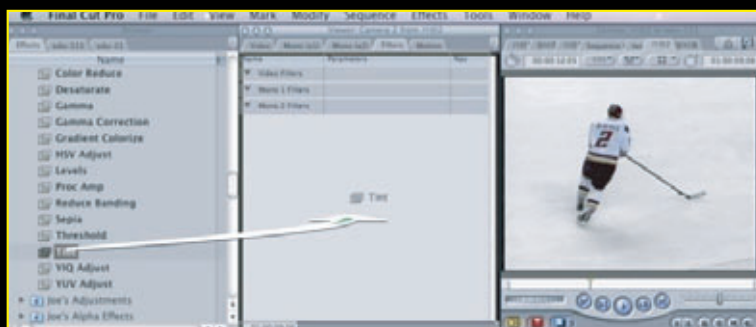


2-1-2. 드래그앤드롭으로 Filter 적용하기(1)

- Effect 탭에서 원하는 이펙트 선택 후 드래그앤드롭으로 적용한다.

Effects > Video Filters > Blur > Gaussian Blur를 원하는 클립 위에 드래그 한다. 여러 개의 이펙트를 선택한 후 클립에 드래그앤드롭하면 동시에 적용이 가능하다.

여러 개의 Filter를 하나의 클립에 동시에 적용할 수 있으며, 하나의 Filter를 여러 클립에 동시에 적용할 수도 있다. 이렇게 적용한 Filter들은 순서가 중요하다. 상위에 적용된 Filter가 실제로 표현되는 Filter이기 때문이다. 따라서 Filter들의 순서에 따라 다른 결과를 얻을 수 있으므로 반드시 확인해 볼 필요가 있다.



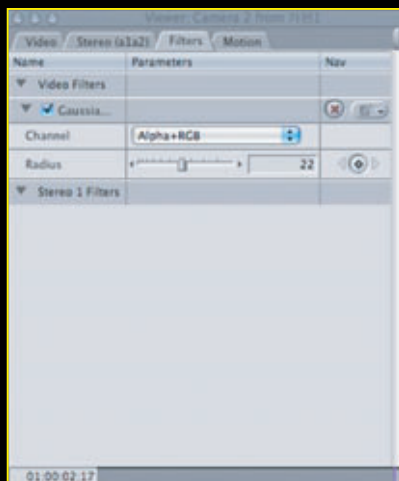
2-1-3. 드래그 앤 드롭으로 Filter 적용하기(2)

해당되는 클립을 더블클릭한 후 Effect 탭에서 원하는 이펙트를 선택한 후 Viewer 윈도우의 Filter 탭을 선택하여 원하는 Filter를 드래그앤드롭 한다.

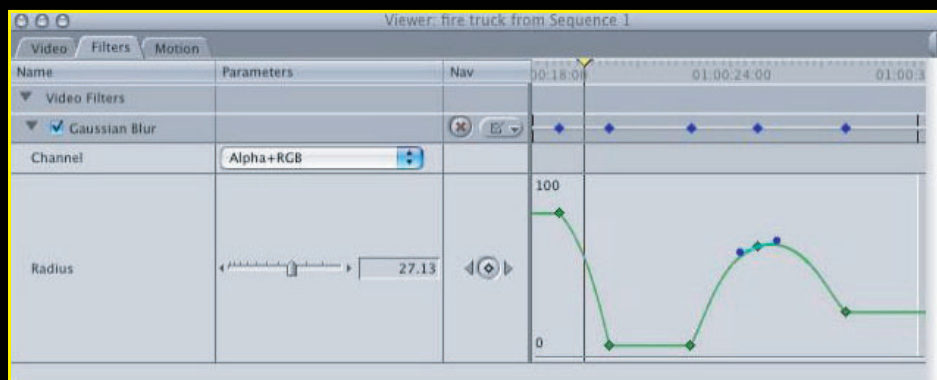
2-2. Filter 속성 값 조절하기

2-2-1. 해당되는 클립을 더블클릭한 후 Viewer 창에서 Filter 탭을 선택한다. Viewer 탭을 선택하면 적용된 Filter를 확인할 수 있으며, 적용된 Filter의 값을 조절하기 위해서는 반드시 더블클릭을 해야 한다.

키프레임 추가, 수정, 삭제는 Motion 탭에서의 작업 과정과 동일하다.



2-2-2. 적용된 Filter는 그림처럼 키프레임 작업이 가능하다. 그래프를 선택 후 원하는 지점에서 [Option + Click]하면 키프레임을 추가할 수 있다. 이미 생성된 키프레임은 [Option + Click]하거나, [Control + Click] 후 'Clear'를 선택하여 삭제할 수 있다.



2-2-3. 키프레임과 키프레임 사이를 이동하는 방법

- 키프레임 추가/삭제 버튼 좌우의 삼각형 버튼을 누른다.
- [Shift + K] : 현재 키프레임 이후 키프레임으로 이동
- [Option + K] : 현재 키프레임 이전 키프레임으로 이동

2-2-4. 키프레임 삭제 : 생성된 키프레임은 해당되는 키프레임을 선택할 때 [Option + Click]하거나, [Control + Click] 후 'Clear'를 선택하여 삭제할 수 있다.

2-3. 적용된 Filter를 다른 클립에 적용하기

한 클립에 적용한 Filter를 복사하여 다른 클립에 적용해 줄 수 있다.

2-3-1. Filter가 적용된 클립을 선택하여 [Command + C]키를 누르거나 해당 클립을 선택하여 마우스 오른쪽 버튼을 누른 후 '복사'를 선택한다.

2-3-2. Filter 복사하기

- 메뉴를 이용한 방법 : Filter를 붙일 클립을 선택한 다음, Menu - Edit - Paste Attribute를 선택한다.
- 오른쪽 마우스 기능을 이용 : Filter 붙일 클립을 [Control + Click] 한 다음, 'Paste Attribute'를 선택한다.
- 단축키를 이용한 방법 : Filter를 붙일 클립을 선택한 다음, [Option + V]키를 누른다.

세 가지 방법 중 택일하여 명령을 실행하면 그림처럼 'Paste Attribute' 윈도우가 나타난다.

그림에서 Filter 항목을 체크한 다음 [OK] 버튼을 누르면 이펙트가 복사된다.



NLE를 사용함으로써 예전에 종합편집실에서 해야 될 다양한 Effect 작업을 NLE에서 어느 정도 수행하고 있다. 이러한 추세에 따라 NLE 종편을 갖추는 방송사들도 많아지고 있다. 과거 고비용의 Editor나 Switcher 등을 이용한 Non-Linear 성격의 종합편집실 보다는 NLE를 이용한 종합편집이 실용성과 효율성 측면에서 실효를 거두고 있다. 따라서, 향후에는 더욱 많은 NLE 종합편집실이 구축되리라 본다.



Transition & Filter

